



Descrizione

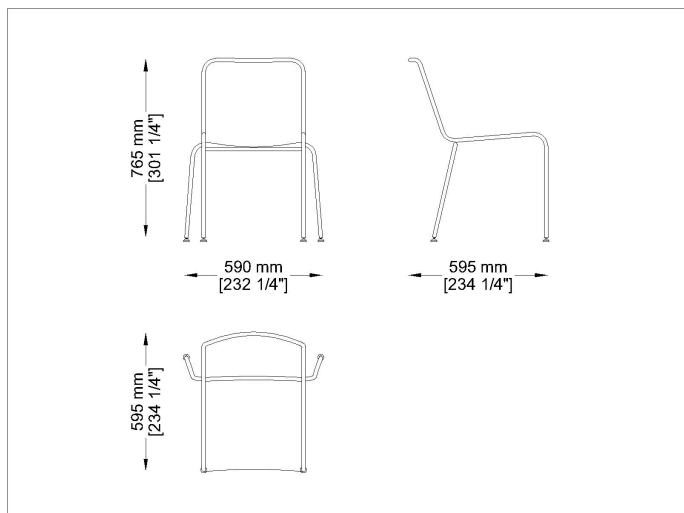
Jubea ST

Designer: CDC Tipologia: Sedia Anno: 2014

Descrizione: Un oggetto dalla forte personalizzazione, che permette di aggiungere la propria filosofia di vita a questo prodotto e al proprio spazio. La ricerca dei materiali e delle forme collegano formalmente sensibilità minimalista e creativa, al fine di trovare il consenso tra chi desidera approfondire la tendenza modernissima del dialogo tra spazi interni ed esterni. Sedie, poltroncine, pouf e tavoli arrederanno terrazze e giardini grazie alla loro lineare eleganza, caratterizzata da molteplici finiture che possono essere utilizzate per completare al meglio il tuo giardino. Potrete scegliere tra struttura satinata o colorata, corde in PVC o più caldo in acrilico, diversi tessuti ed un'ampia offerta di materiali per scegliere la soluzione migliore a te.

Informazioni tecniche: Telaio: Acciaio inox satinato o verniciato a polvere

Disegni



JST

Materiali

Struttura in metallo

Struttura in acciaio inox satinato



Satinized/Satinato
steel satinized

Struttura in metallo

Struttura in acciaio verniciato a polvere



RAL 5024
Azzuro-Light Blue



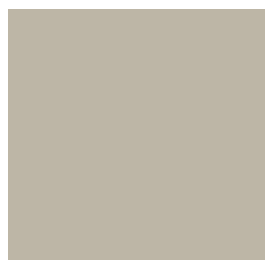
RAL 6021
Verde-Green



RAL 9010
Bianco-White



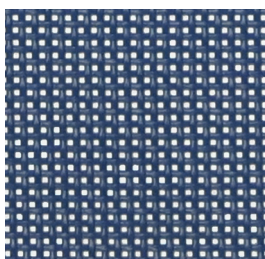
RAL PD5843
Tortora-Taupe



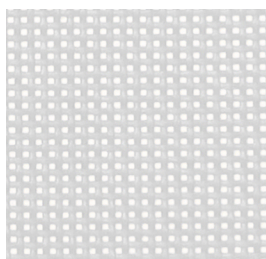
RAL1019
Lino-Linen

Tessuto tecnico

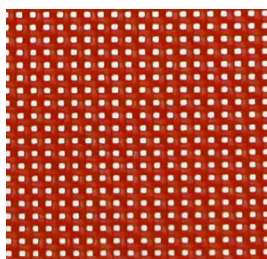
Seduta e schienale in tessuto Sun o Batyline ® rimovibili.



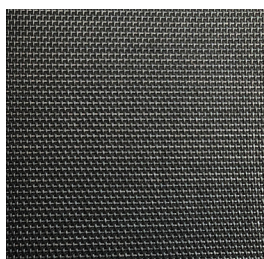
Batyline. Eden
Bianco-White 50567



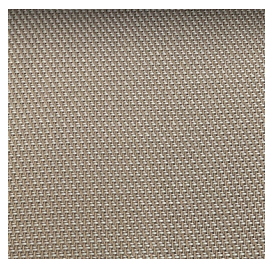
Batyline. Eden
Bianco-White 50567



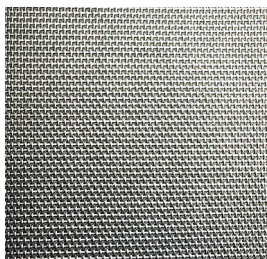
Batyline. ISO
Rosso-Red 5011



Sun
Nero-Black



Sun
Tortora-Taupe



Sun
Bianco-White

Immagini



Prodotti consigliati



Tasia



Shot



Nest



TQ-
To b



Jubeae



Shot



Nest