



## Descrizione

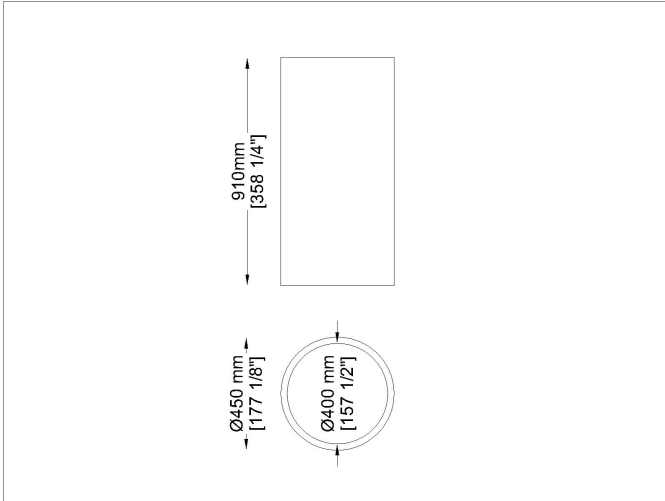
Flower pot

Designer: Stefano Gallizioli Tipologia: Vaso per fiori Anno: 2003

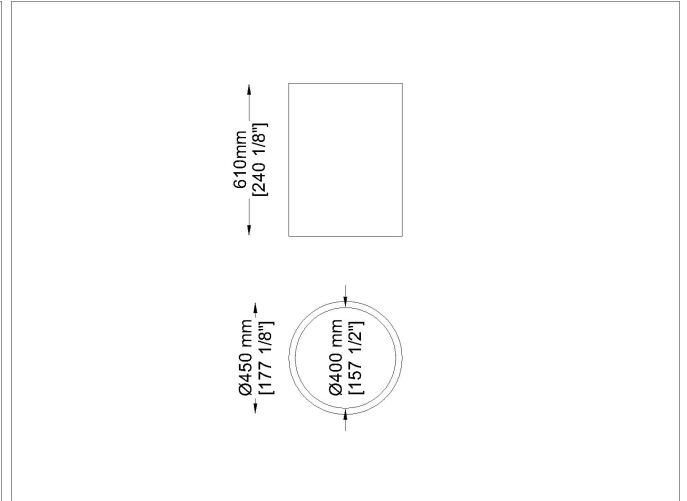
Descrizione: Per mostrare la bellezza di una pianta, Flower Pot ha la sua importanza; la pulizia delle linee e la neutralità della lamiera d'acciaio che caratterizza le nostre fioriere permette a qualsiasi elemento inserito di risaltare ancora di più. Per permettere alla pianta di non soffrire e di avere un ambiente fresco e umido, l'intera superficie interna delle fioriere è caratterizzata da un isolante denominato Enkadrain, che permette di mantenere un ambiente fresco nonostante le pareti in acciaio che lo sorreggono.

Informazioni tecniche: Telaio: acciaio inox satinato, Struttura in acciaio inox satinato, dotato all'interno di un materiale isolante chiamato Enkadrain

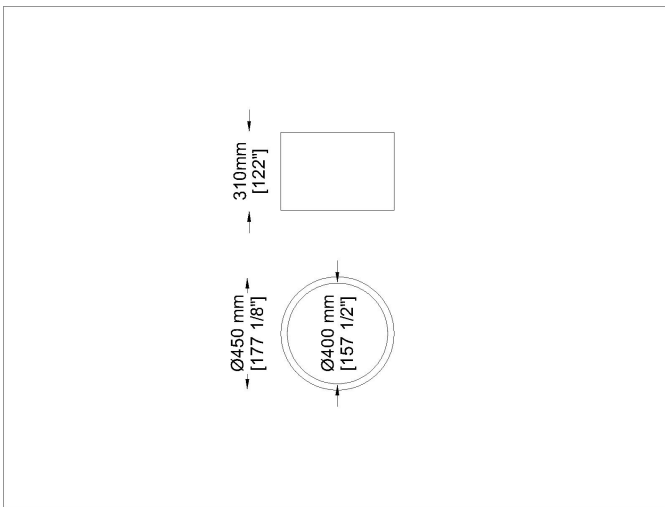
Disegni



FO Hg1



FO H61



FO H31

Materiali

Strutture metalliche

Acciaio inox satinato



Satinized/Satinato  
steel satinized

Immagini



Prodotti consigliati



Doccia